



TARMAN
YAPI SİSTEMLERİ VE DIŞ TİCARET LTD. ŞTİ.

SCHEDETAL
The Sealing Company

Schedetal ExtruBit®F Geomembran Sistemleri KAZIKLI TEMEL İZOLASYONU

Kazıklı temel su yalıtımı veya diğer adıyla kazıklı temel izolasyonu projelerin başlangıcındaki önemli ve zor detayların bir araya geldiği, temelden gelen geomembran malzemesinin kazık başına sızdırmaz bir şekilde bağlanması ve kazık demirlerinin sebep olduğu su yürümlerinin engellenmesinin amaçlandığı uygulamalar bütününe verilen ad olarak özetleyebiliriz.

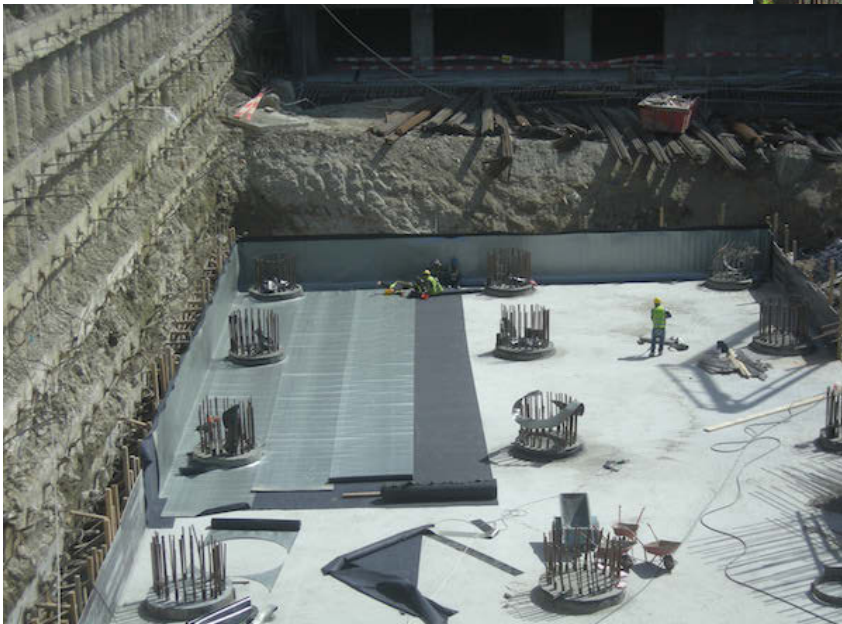
ExtruBit® F dökülen betona yapışan geomembran ürünleri ile kazıklı temel izolasyonu - kazıklı temel su yalıtımı uygulamaları kapsamında projelere performanslı, ekonomik ve hızlı detay çözümleri sunulmaktadır.

1970 yılından beri ExtruBit® ECB esaslı geomembran su yalıtımı ürünleri üreticisi Schedetal firmasının bilgi birikimi, deneyim ve uzmanlığı, kazıklı temel izolasyonu detay çözümlerinde farkını ortaya koymakta ve her zaman öncü olmuştur.

Schedetal firmasının geliştirdiği kazıklı temel izolasyonu - kazıklı temel su yalıtımı çözümleri derin temel, kuyu temel, radye temel izolasyonu detaylarında çok kolay uygulanmaktadır.

Kazıklı temel su yalıtımı ne kadar detaylı olursa olsun, süpervizörlerimiz gözetim ve kontrolünde uzman uygulayıcı ekiplerimiz tarafından hızlı ve ekonomik olarak detayları çözmekteyiz.

Schedetal ExtruBit® Derin Kazıklı Temel Yalıtım Uygulamalarımız :





Kazıklı Temel İzolasyonu Yapım Aşamaları :



Adım 1 : Kazıklı temel su yalıtımı kapsamında ilk adım yüzey temizliğidir. Basıncılı su ile yüzeydeki kir, toz, çamur , gevşek malzemeler vb. yüzeyden temizlenmelidir.

Yüzey Temizliği, kazıklı temel izolasyonu uygulaması kapsamında en önemli adımlardan biri olup, bir sonraki uygulama olan çimento esaslı grout malzemesinin yüzeye tam olarak yapışmasını sağlamaktadır.



Adım 2 : Kazık başı demirleri temizlenip, etraflarına Schedetal onaylı su ile şişen yalıtım mastik uygulamasını takiben kazık etrafına çelik kalıp montajı yapılacaktır. Çelik kalıp yüksekliği projeye göre belirlenmekte olup, kalıp içine montajı yapılacak olan Schedetal ExtruSeam su tutucu profil yüksekliği de beraber dikkate alınmalıdır.Su tutucu profil montajı tamamlanmasını takiben, kalıp içi dolgu ve izolasyon adımına geçilecektir.

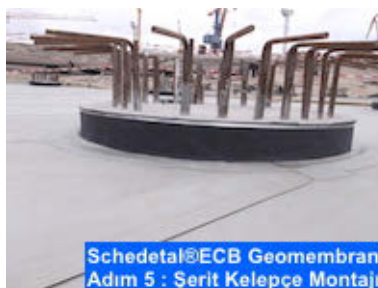


Adım 3 : Çelik kalıp içerisine sırasıyla su izolasyon astarı, çimento esaslı kristalize izolasyon ve rötresiz grout harcı dökümü yapılacaktır.

Toplamda 5 cm kalınlığı geçmeyecek olan bu uygulama, bir kere daha tekrarladıktan sonra son kat kristalize izolasyon harcı uygulaması ile tamamlanacaktır.



Adım 4 : Çelik kalıp içerisi dolgu uygulamasını takiben, radye temelden gelen ExtruBit® F betona yapışan geomembran ürünleri, ExtruSeam su tutucu profil malzemesine sıcak hava kaynağı ile birleştirilerek su sızdırmazlığı sağlanacaktır. Kazıklı temel su yalıtımı sırasında epoksi esaslı grout veya poliüretan esaslı sürme su yalıtım ürünlerinin kullanılması önerilmemektedir.



Adım 5 : Tamamlanmış olan kazıklı temel izolasyonu uygulamasını takiben, kazık başı etrafına Schedetal şerit çelik kelepçe montajı yapılacaktır.

Yüksek mukavemetli çelikten üretilmiş olan şerit kelepçe ile kazık başı bölgesinde uygulaması tamamlanmış olan ExtruBit® ECB veya ExtruPol® FPO/TPO geomembran ürünlerinin yapısal hareketlere karşı korunması amaçlanmaktadır.



TARMAN
YAPI SİSTEMLERİ VE DIŞ TİCARET LTD. ŞTİ.

SCHEDETAL
The Sealing Company

Schedetal Kazıklı Temel İzolasyonu / Su Yalıtımı Sistem Avantajları :

- Derin temel ve tek yüz perde detaylarında güvenli çözümler sunar.
- Betona yapışan membran ve serbest serim uygulama metodları ile birlikte sorunsuz uygulanır.
- Yapısal hareketlerden etkilenmez,
- Ekonomik ve yüksek performanslıdır.
- Zor detaylarda dahi güvenli,ekonomik ve hızlı uygulama çözümleri sunar.
- Nemli yüzeylere rahatlıkla uygulanır.
- Negatif yönden gelen su basıncından etkilenmez.
- Fore kazık başı ile radye temel arasında aderans problemi oluşturmaz.
- Fore kazık etrafına uygulanan su ile şişen bant vb yardımcı ürünlere gerek yoktur. Sistemin kendisi tam sızdırmazdır.
- Schedetal firması tarafından kazıklı temel izolasyonu için özel olarak geliştirilmiş olup performansı birçok projede kanıtlanmıştır.





TARMAN
YAPI SİSTEMLERİ VE DIŞ TİCARET LTD. ŞTİ.

SCHEDETAL
The Sealing Company



SCHEDETAL ExtruBit® ECB Geomembran 2,00 mm
Crescent Development Projesi 100.000 m²
Temel, Perde, Kazık Başı ve Soğuk Derz İzolasyon Uygulaması



Schedetal ExtruBit®
ECB Geomembran
Kazık Başı ve Kazıklı Temel İzolasyonu



Crescent Development Projesi
ExtruBit®ECB Geomembran
Kazık Başı İzolasyon Uygulaması



Schedetal ExtruBit® ECB Geomembran
Kazıklı Temel İzolasyonu Uygulaması